

LICZNIK ZUŻYCIA PRĄDU

EMF-2

EMF-2 wykrywa zużycie (i oblicza koszty eksploatacji) urządzeń gospodarstwa domowego i pomaga obniżyć rachunki za prąd.

Przed podłączeniem miernika do urządzeń elektrycznych prosimy o dokładne zapoznanie się z poniższą instrukcją.



OSTRZEŻENIE!

! Nie łącz ze sobą dwóch lub więcej liczników!

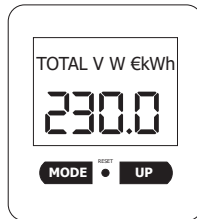
! Tylko do użytku wewnętrznego!

! Nie należy ustawiać miernika w sposób utrudniający odłączenie go od zasilania!

WAŻNE:

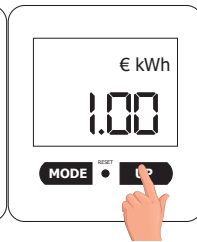
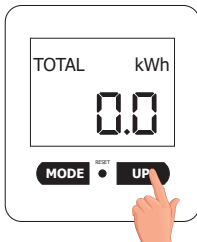
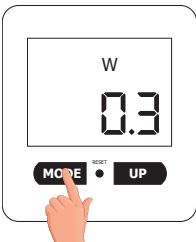
Nie podłączaj urządzenia, którego obciążenie przekracza 16 A. Zawsze upewnij się, że wtyczka każdego urządzenia jest podłączona całkowicie - włożona do gniazda licznika. Jeśli miernik wymaga czyszczenia, należy go odłączyć i wytrzeć suchą szmatką.

Po podłączeniu miernika do gniazodka elektrycznego na wyświetlaczu pojawia się najpierw wartość napięcia.



Przycisk RESET:

Jeśli pojawi się nieprawidłowy wyświetlacz lub przyciski nie będą reagować, urządzenie należy zresetować.

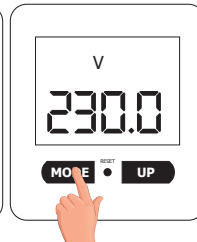
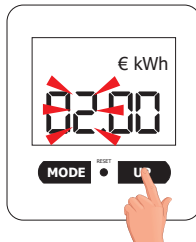
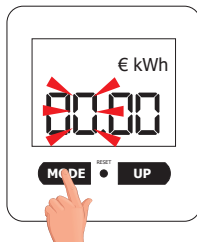
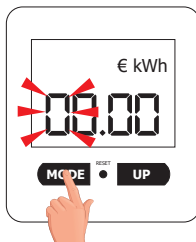
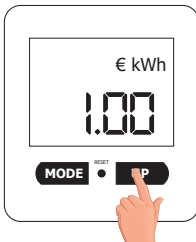


Przycisk MODE:

aby wyświetlić napięcie (V) lub moc (W).

Przycisk UP:

Aby wyświetlić następujące informacje TOTAL kWh (całkowita średnia moc wyjściowa moc kWh podczas użytkowania urządzenia), TOTAL € (całkowity średni koszt za energię elektryczną w EUR), € kWh (określona cena w EUR za kWh - patrz ustawienia poniżej)



Naciskaj "UP", aż do wyświetlenia danych "€ kWh".

Naciskaj "MODE", przez około 3 sekundy. Pierwszy numer zacznie migać.

Naciskaj "MODE" aby przejść do następnej cyfry lub...

...naciskaj "UP" aby ustalić cenę za kWh.

Dokończ konfigurację naciskając "MODE" aż pojawi się na ekranie podstawowy wyświetlacz.

Po awarii zasilania wszystkie dane są automatycznie zapisywane. Aby usunąć zapisane dane należy nacisnąć przycisk „RESET”.

PARAMETRY TECHNICZNE	
Zasilanie	230 V AC/ 50 Hz
Maksymalne obciążenie	16 A, 3680 W
Zakres mierzonych napięć	150 - 276 VAC (z dokładnością +/- 2%)
Zakres mierzonych mocy	1 - 3680 W (+/- 2%)
Wskaźnik zużycia	0.000 kWh - 9999 kWh
Wskaźnik ceny całkowitej	0.00 € - 9999 €
Wskaźnik ceny	00.00 € - 99.99 €
Zużycie własne	< 0.5 W
Stopień ochrony	IP20
Temperatura pracy	5°C do +40°C (< 93% RH)

Okres gwarancji wynosi 2 lata. W przypadku serwisu gwarancyjnego i pogwarancyjnego należy wysłać produkt na adres dystrybutora lub importera.



Dystrybutor PL:
ELEKTROBOCK PL
ul. Bielowicza 46
32-040 Świątniki Górne
tel.: 12 2704139
e-mail: elbock@poczta.fm

